

Se våra generella premier på hemsidan!

Varje uppdrag har unika förutsättningar så kontakta någon av våra virkesköpare för pris och premier på din skog.

+20 kr/m<sup>3</sup> i självverksamhetspremie (medlem)

## Talltimmer

*Toppdiameter under bark, cm. Längd 46-48 dm, fritt väg*

Kr/m <sup>3</sup> to	14-	16-	18-	20-	22-	24-	26-	28-	30-
<b>Klass 1</b>	518	576	634	689	725	745	772	789	789
<b>Klass 2</b>	501	539	540	541					
<b>Klass 3</b>	380	405	438	466	481	491	492	494	496
<b>Klass 4</b>	329	334	334	339	340	340	340	343	343

*Längdkorrektion i kr/m<sup>3</sup>to*

Längd (dm)	34-	37-	40-	43-	46-	49-	52-	55-
<b>Klass 1</b>	-67	-37	-27	-14	0	25	32	35
<b>Klass 2</b>	-74	-38	-12	-3	0	25	32	35
<b>Klass 3</b>	-67	-38	-27	-14	0	35	38	47
<b>Klass 4</b>	-67	-38	-27	-14	0	35	38	47

## Grantimmer

*Toppdiameter under bark, cm. Längd 46-48 dm, fritt väg*

Kr/m <sup>3</sup> to	14-	16-	18-	20-	22-	24-	26-	28-	30-
<b>Klass 1</b>	453	483	513	525	533	545	545	545	545
<b>Klass 2</b>	417	432	433	440	440	440	440	440	440

*Längdkorrektion i kr/m<sup>3</sup>to*

Längd (dm)	34-	37-	40-	43-	46-	49-	52-	55-
<b>Klass 1</b>	-65	-45	-29	-20	0	15	29	41
<b>Klass 2</b>	-49	-29	-25	-15	0	10	25	35

## Omräkning från m<sup>3</sup>to till m<sup>3</sup>fub

För att räkna ut fastvolympriset används omräkningstal, 1,23 (ex. vid längd 46-48 dm och 20 cm i diameter).

Exempel en granstock klass 1, 20 cm i diameter och 46 dm lång:

525/1,23 = 427 kr/m<sup>3</sup>fub (exkl. premier)

## Massaved

*Priser i kr/m<sup>3</sup>fub vid farbar bilväg*

Sortiment	Pris
FFG	300
Barrmassaved	300
Björkmassaved (75% för asp)	300

Övrigt löv rensorteras och hanteras som bränslevad

## Specialsortiment

Nätraälven tar även ut många ytterligare sortiment om möjligt som, stamblock, stolp, svarvtimmer, pålar mm. Hör av dig för att se vad din skog har för möjligheter.

# Leveransvillkor

## Lagringsrötad och ej färsk massaved samt ståndtorr barrmassaved

För rubricerade sortiment är **priset 65 %** av priset för barr respektive lövmassaved. Vinteravverkad massaved (huggen 1/9 – 31/5) inmätt efter 15/7 och sommaravverkad dito (huggen 1/6 – 31/8) inmätt senare än 6 veckor efter avverkningen redovisas som ej färsk och betalas med 65 % av aktuellt pris för prima massaved före transportavdrag.

## Sortering

**Tall- och grantimmer liksom barr- och lövmassaved ska levereras åtskilda.** Nedklassat timmer (NK) och vrak som är massavedsdugliga betalas med 250 kr/m<sup>3</sup>fub. Lövmassaved i timmer och i barrmassaved vrakas. Allt virke som innehåller sot, plast, sten och metall vrakas.

## Diameter

**Minst 14 cm i topp under bark för timmer och 5 cm i topp under bark för massaved.**

**Timmerstockar** grövre än **60 cm** och **massaved** grövre **än 70 cm** samt stockar klenare än **5 cm** i topp vrakas.

## Längd

**Minst 34 dm för timmer och minst 27 dm för massaved.** Kortare stockar vrakas. **Maximilängd är 55 dm för timmer och 57 dm för massaved.** Längre stockar vrakas.

## Leveranstider

**Vinteravverkat timmer ska mätas in senast 15 juni. Vinteravverkat massaved ska mätas in senast 15 juli.** Sommaravverkat timmer (1/6 - 31/8) ska levereras inom två veckor efter avverkningstillfället.

## Transportavdrag

För massaved görs från ovan angivna priser avdrag för transportkostnad till för sortimentet närmaste mottagningsplats med **30 öre/m<sup>3</sup>fub och km.** Avdraget är **maximerat till 60 kr/m<sup>3</sup>fub** (20 mil). Transportkostnaden i övrigt betalas av köparen. För nedklassat timmer tillämpas transportavdrag på samma sätt som för massaved.

## Avverkningskador

För timmerstockar med dubbkskador eller avfläkt bark sker värdereduktion enligt särskilda bestämmelser.

## Mätning och redovisning

VMF Nords mätbestämmelser för timmer och massaved gäller om inget annat anges här ovan eller i virkeskontraktet. För sortiment som toppmäts räknas volymen om till fast volym under bark. För timmer tillämpas av VMF Nord fastställda omräkningstal beroende på stocks kvalitet, diameter och längd.

## Skyddsmärkning

Skyddsmärkning av virket med medlems eller leverantörsnummer är obligatorisk. Vid leverans till Nätraälven skall märkning ske med grön färg genom färgstämpel. Varje virkestrave på bil skall innehålla ett antal märkta stockar. Trave som saknar skyddsmärkning tas ej emot.

## Avläggsbestämmelser

Angivna priser förutsätter att virket vid avlägg kan hämtas med 24-meters timmerbil, 3-travsfordon. I annat fall debiteras timtid.

## Mängd vid leverans

Nätraälven vill hämta alla volymer men då ett sortiment understiger 10 m<sup>3</sup>fub blir transport-kostnaderna dyra. Kontakta därför oss vid små leveranser (under 10 m<sup>3</sup>fub) för att se om samlastning är möjligt.

# Kontakt

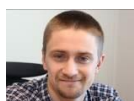
**Distrikt Sidensjö (Örnsköldsvik)** Besöksadress: Bredåker 100, 893 95 SIDENSJÖ



**Anders Westman**  
Köp/rådgivning  
070-21 77 651



**Mikael Carlsson**  
Köp/rådgivning  
070-265 60 62



**Victor Carlson**  
Köp/rådgivning  
0730-287 387



**Håkan Thelin**  
Köp/rådgivning  
070-252 25 57



**Mikael Näslund**  
Skogsplaner/köp  
0730-65 28 87



**Christer Saellström**  
Köp/Utsyning/planer  
070-564 25 33



**Mattias Persson**  
VD  
070-21 77 650



**Lena Kristoffersson**  
Admin/ekonomi  
070-21 77 653



**Carina Saltehag**  
Admin/växel  
0660-26 00 55



**Susanne Ek**  
Skogsvårdsansvar  
0730-48 47 20



**Stig-Björn Hallin**  
Köpledare  
070-21 77 652



**Martin Norberg**  
Produktionsansv.  
070-205 31 11

**Distrikt Höga Kusten (Ullånger)** Besöksadress: Sundbrogatan 43, 870 32 ULLÅNGER



**Per-Ola Lindberg**  
Köp/rådgivning  
070-632 76 04



**Lina Vestin**  
Köp/rådgivning  
070-346 53 03

## Om Nätraälven Skog

Nätraälven Skog är en skogsägarförening verksam främst i Örnsköldsviks, Kramfors och Sollefteå kommun. Vårt huvudkontor finns i Sidensjö utanför Örnsköldsvik. Föreningen ägs av över 1100 medlemmar och vi ser oss själva som en lokal oberoende utmanare. Vi omsätter årligen ca 230 000 m<sup>3</sup>fub virke.